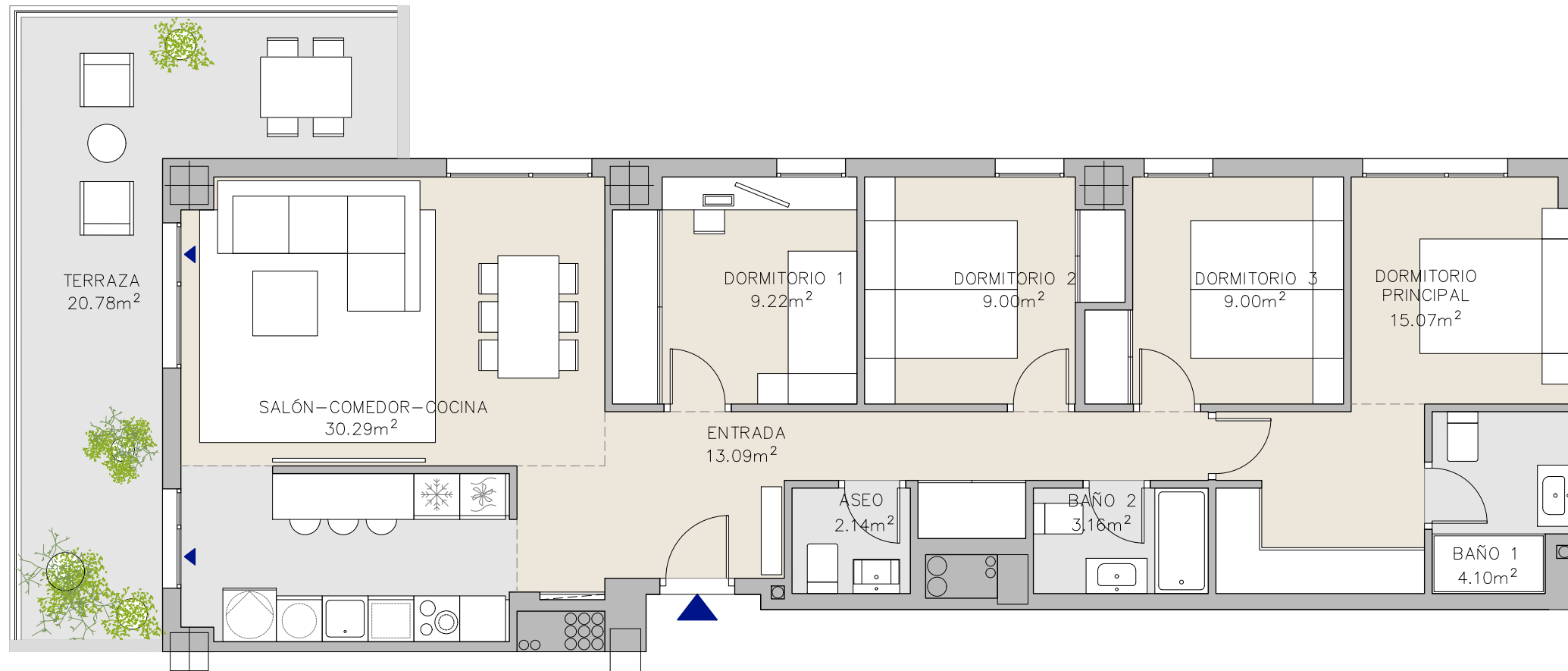


VIVIENDA:  
Portal 1 - Planta 2 - Puerta B

Residencial  
**INBISA** Entrenúcleos



Terraza (Sup. construida):	23,36 m <sup>2</sup>
Superficie construida interior con comunes:	129,66 m <sup>2</sup>
<b>Superficie construida total:</b>	<b>153,02 m<sup>2</sup></b>
<small>según BOJA 218/2005</small>	
Superficie útil total:	104,58 m <sup>2</sup>
<b>Superficie construida total:</b>	<b>139,16 m<sup>2</sup></b>

Promueve:



Proyecto:

**JC TEAM**  
JAVIER CASADO TERAN ESTUDIO ARQUITECTURA MADRID

\*Todas las superficies incluidas en el plano son útiles