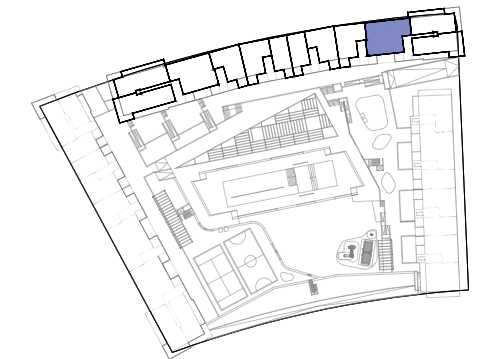
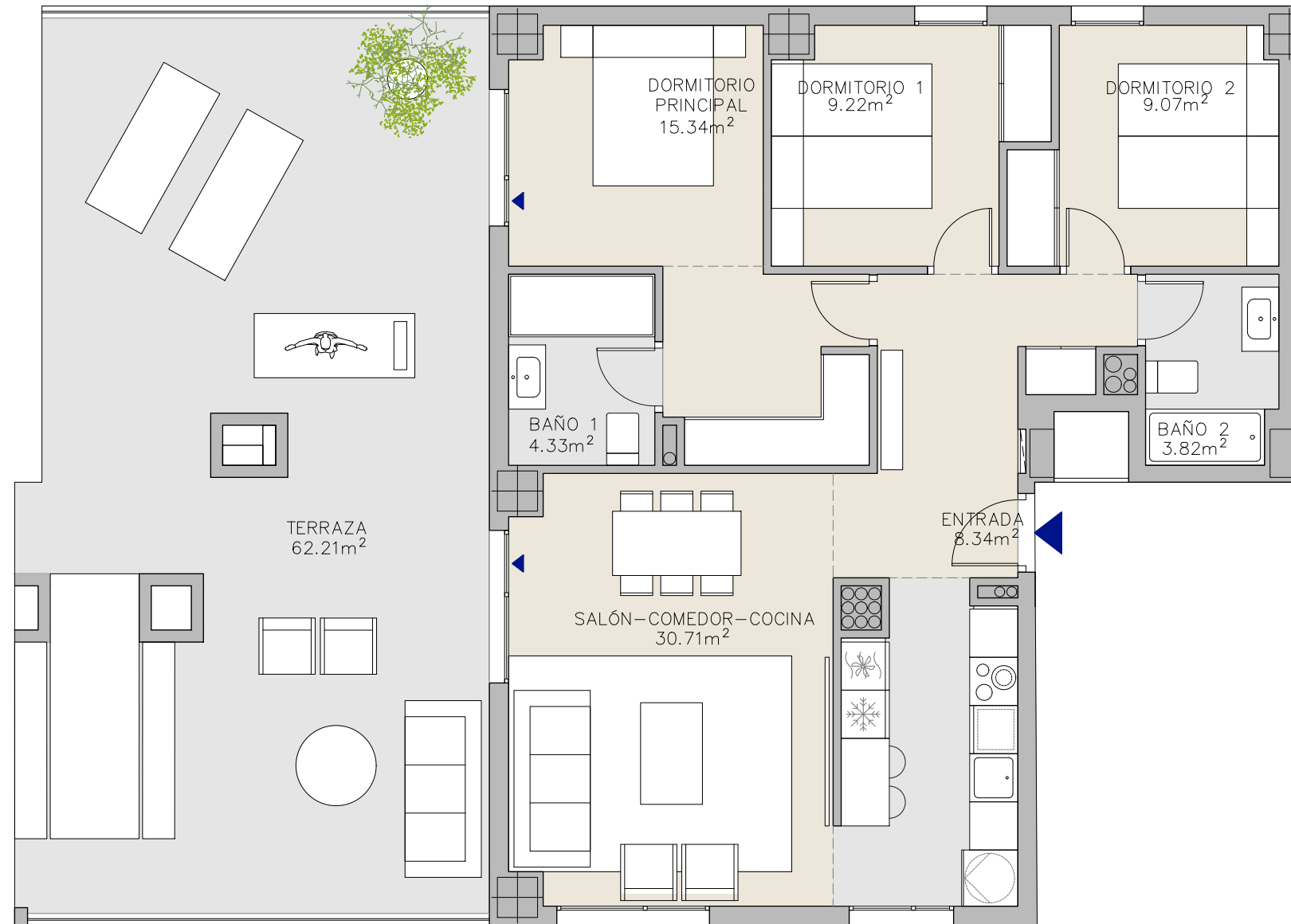


VIVIENDA:
Portal 6 - Planta 9 - Puerta C

Residencial
INBISA Entrenúcleos



Terraza (Sup. construida):	65,74 m ²
Superficie construida interior con comunes:	111,12 m ²
Superficie construida total:	176,86 m ²
	según BOJA 218/2005
Superficie útil total:	88,91 m ²
Superficie construida total:	119,20 m ²

Promueve:



Proyecto:

JC TEAM
JAVIER CASADO TERAN ESTUDIO ARQUITECTURA MADRID

*Todas las superficies incluidas en el plano son útiles