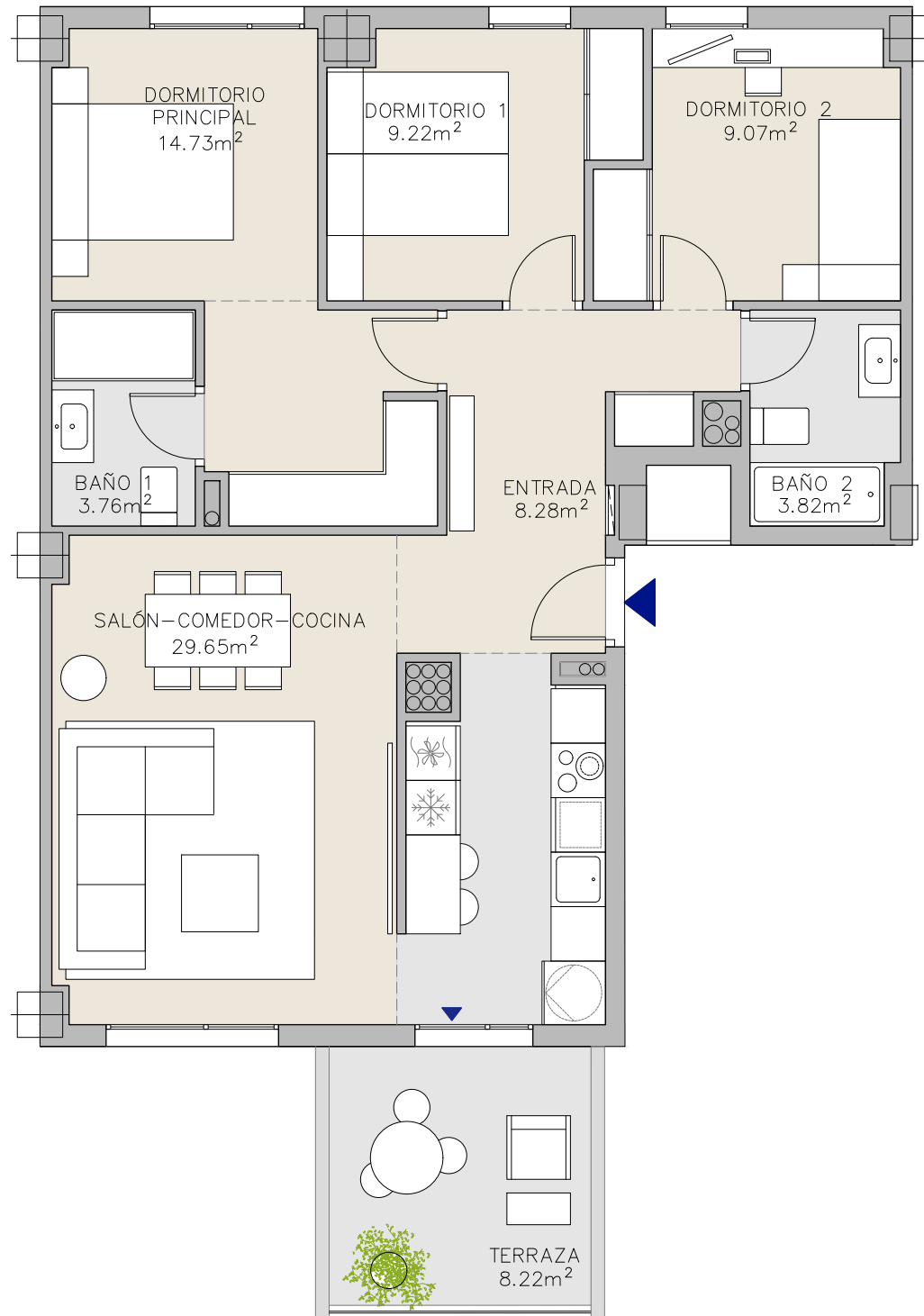


VIVIENDA:
Portal 6 - Planta 2 - Puerta C

Residencial
INBISA Entrenúcleos



Terraza (Sup. construida):	9,10 m ²
Superficie construida interior con comunes:	106,41 m ²
Superficie construida total:	115,51 m²
	según BOJA 218/2005
Superficie útil total:	82,64 m²
Superficie construida total:	110,52 m²

Promueve:



Proyecto:

JC TEAM
JAVIER CASADO TERAN ESTUDIO ARQUITECTURA MADRID

*Todas las superficies incluidas en el plano son útiles