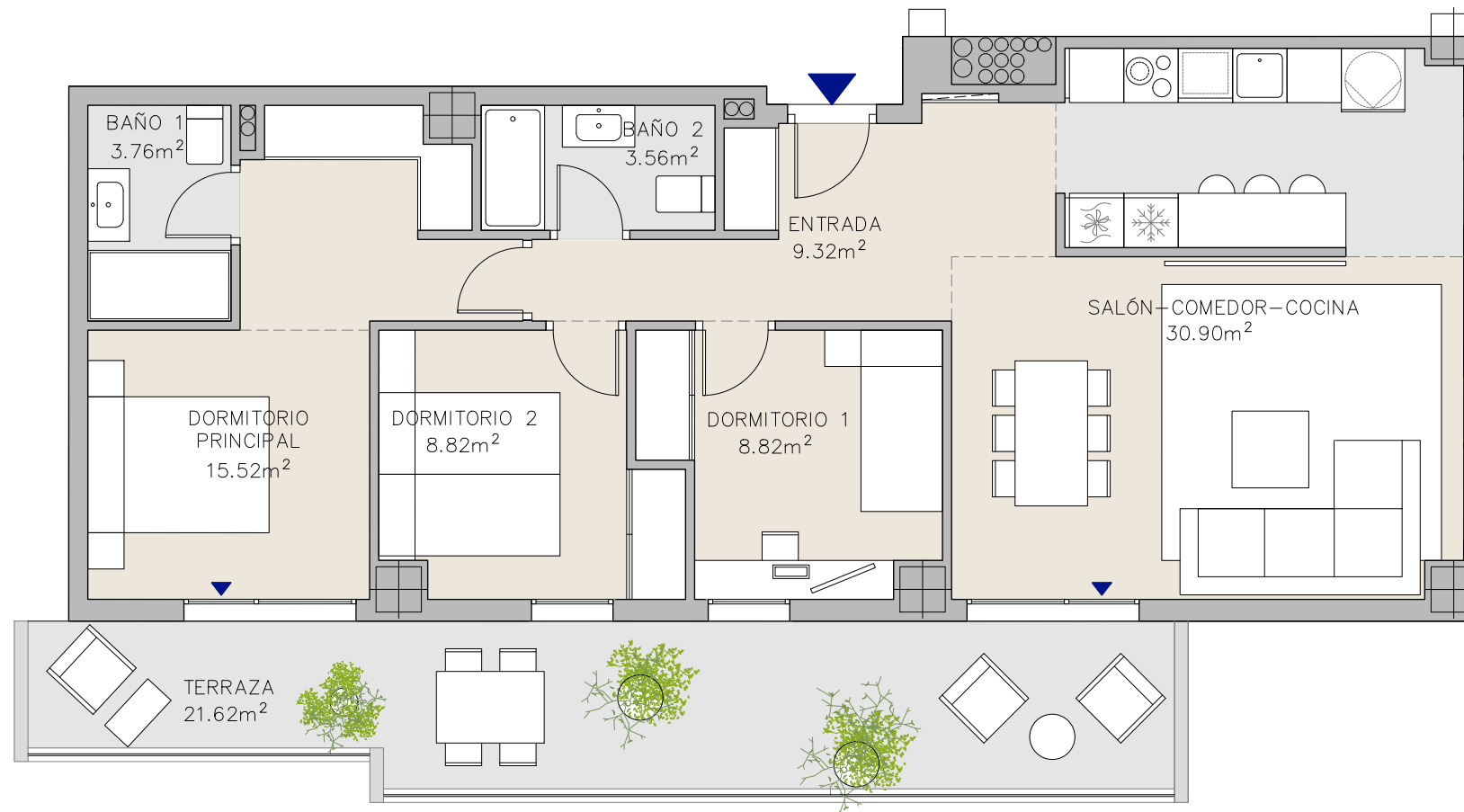


VIVIENDA:
Portal 6 - Planta 2 - Puerta A

Residencial
INBISA Entrenúcleos



Terraza (Sup. construida):	23,90 m ²
Superficie construida interior con comunes:	110,34 m ²
Superficie construida total:	134,24 m ²
	según BOJA 218/2005
Superficie útil total:	88,77 m ²
Superficie construida total:	118,41 m ²

Promueve:



Proyecto:



*Todas las superficies incluidas en el plano son útiles