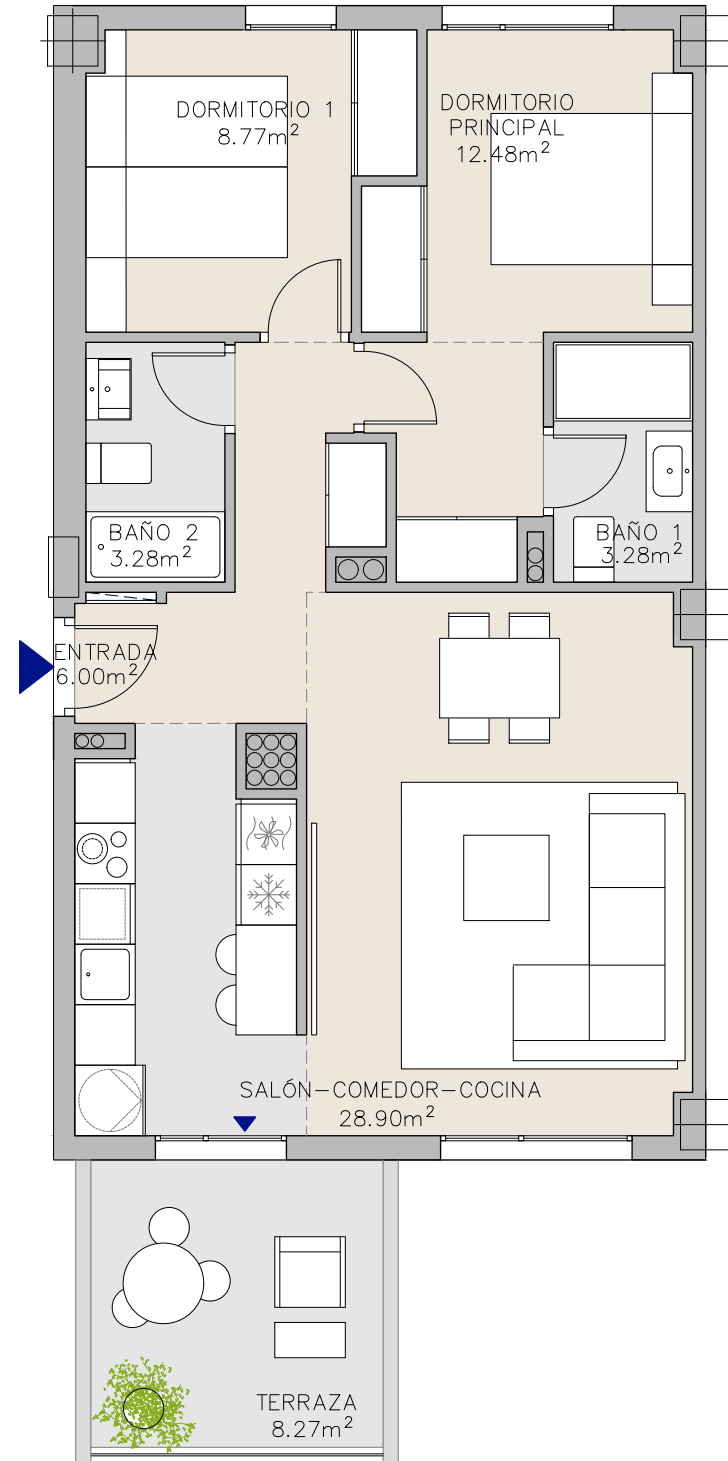


VIVIENDA:
Portal 5 - Planta 2 - Puerta A

Residencial
INBISA Entrenúcleos



Terraza (Sup. construida):	9,15 m ²
Superficie construida interior con comunes:	85,20 m ²
Superficie construida total:	94,35 m ²
	según BOJA 218/2005
Superficie útil total:	66,85 m ²
Superficie construida total:	89,33 m ²

Promueve:



Proyecto:

JC TEAM
JAVIER CASADO TERAN ESTUDIO ARQUITECTURA MADRID

*Todas las superficies incluidas en el plano son útiles